



## VILLA DE L'AUBÉPINE - DELTEIL - BISCARROSSE

### VILLA DE L'AUBÉPINE - BISCARROSSE

Location de vacances pour 8 personnes dans une maison  
landaise de caractère

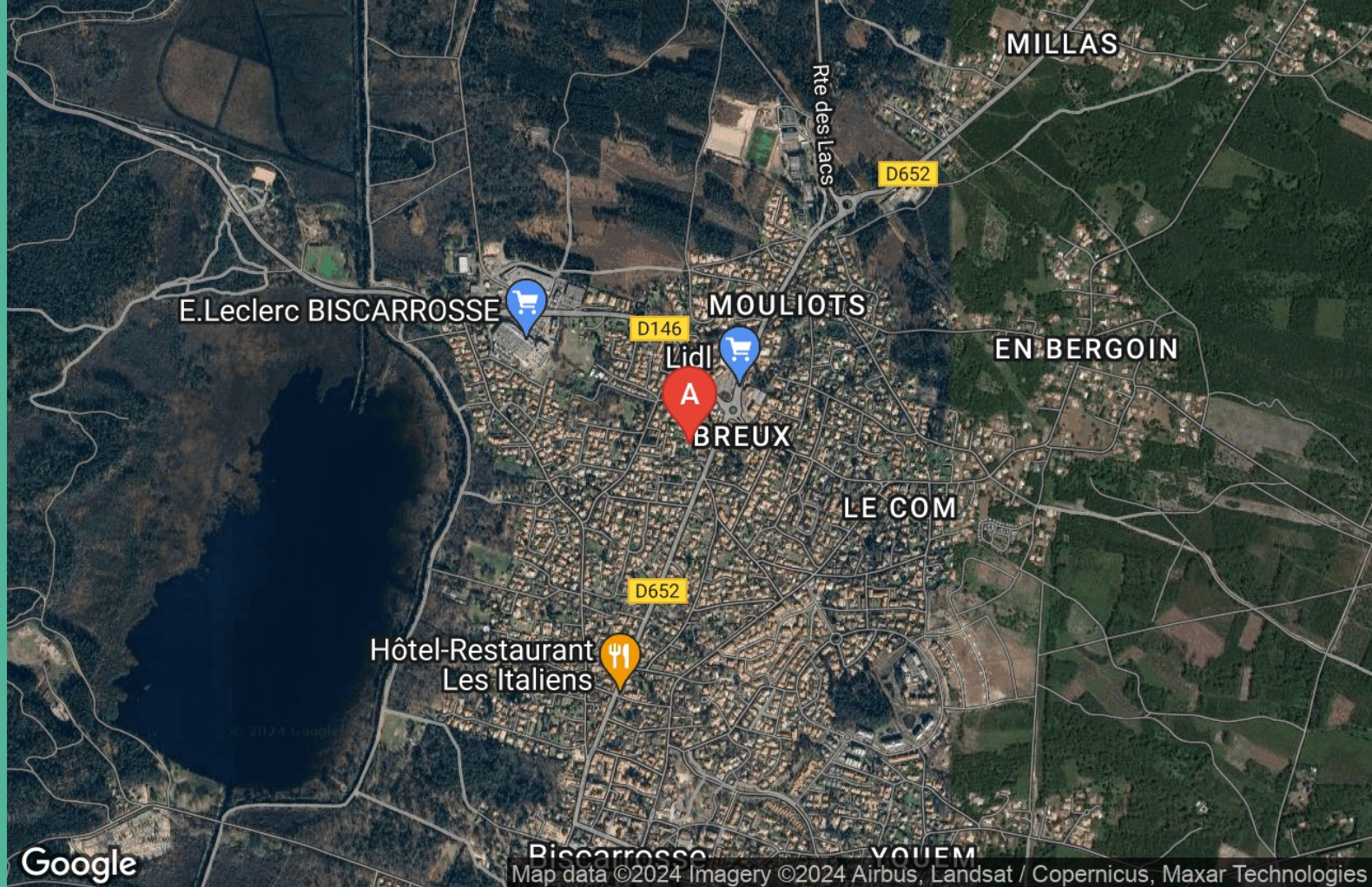
<http://villadelaubepine-bisca.fr>

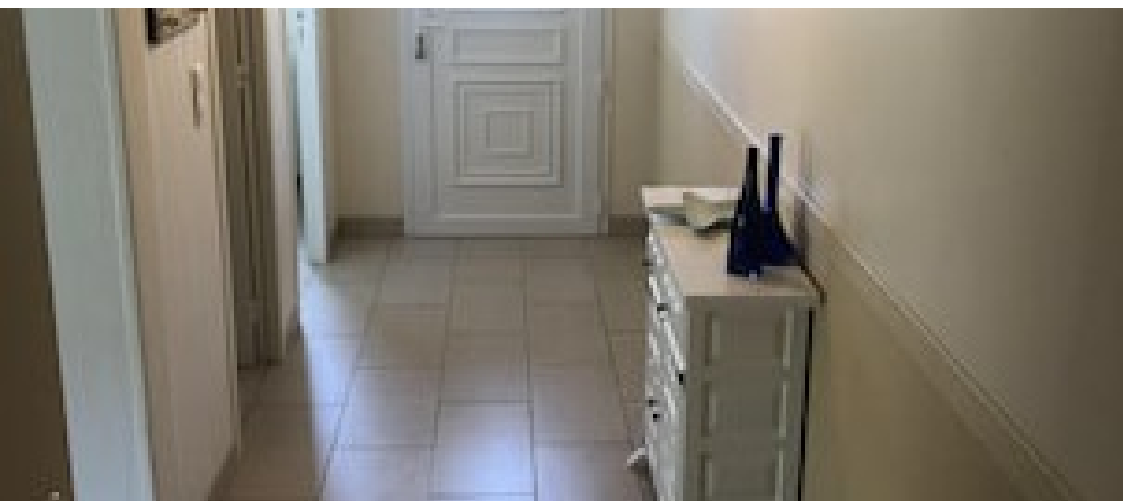


Daniel & Anne DELTEIL

- +33 5 57 40 04 50
- +33 6 80 21 41 33
- +33 6 30 78 92 89

**A** Villa de l'Aubépine - Biscarrosse : 150 bis  
allée de l'Aubépine 40600 BISCARROSSE VILLE





## Villa de l'Aubépine - Biscarrosse



Maison



8

personnes  
(Maxi: 8 pers.)



3

chambres



120

m<sup>2</sup>

Située dans un quartier calme, cette maison landaise de caractère récente peut accueillir jusqu'à 8 personnes. Grande pièce à vivre, cuisine ouverte, une chambre, un WC, une salle de bain au rez-de-chaussée. A l'étage 2 chambres, 1 salle de bain, 1 WC. A proximité du centre ville, des pistes cyclables, et d'une grande surface. L'océan se trouve à 8 km, le lac et le golf à 5 km. Vélos mis à disposition, lit et chaise bébé. Table de ping-pong. Jardin clos, barbecue, terrasse couverte.



## Pièces et équipements

<i>Chambres</i>	Chambre(s): 3 Lit(s): 5	dont lit(s) 1 pers.: 2 dont lit(s) 2 pers.: 3
<i>Salle de bains / Salle d'eau</i>	Salle de bains avec baignoire Salle(s) de bains (avec baignoire): 2 Salle(s) d'eau (avec douche): 1	Sèche cheveux
<i>WC</i>	WC: 2 WC indépendants	
<i>Cuisine</i>	Cuisine Combiné congélation Four à micro ondes	Four Lave vaisselle
<i>Autres pièces</i>	Balcon Salon Terrasse	Garage Séjour
<i>Media</i>	Télévision	
<i>Autres équipements</i>	Lave linge privatif	Matériel de repassage
<i>Chauffage / AC</i>	Climatisation	
<i>Extérieur</i>	Barbecue Local pour matériel de sport Terrain clos	Jardin privé Salon de jardin
<i>Divers</i>		

## Infos sur l'établissement



*Communs*

A proximité propriétaire  
Habitation indépendante

Entrée indépendante  
Mitoyen propriétaire



*Activités*

Prêt de vélos



*Réseaux*

Accès Internet  
sur demande uniquement



*Stationnement*

Parking



*Services*

Location de draps et/ou de  
linge

location de draps et/ou linge en option 70€/semaine  
ménage de fin de séjour obligatoire 120€



*Extérieurs*

Table de ping pong

## A savoir : conditions de la location

*Arrivée* samedi après midi 15h

*Départ* samedi matin 10h

*Langue(s)  
parlée(s)* Français

*Annulation/  
Prépaiement/  
Dépot de  
garantie* dépôt de garantie 1500€

*Moyens de  
paiement*

*Ménage*

*Draps et Linge  
de maison*

*Enfants et lits  
d'appoints*

*Animaux  
domestiques* Les animaux ne sont pas admis.

## Tarifs (au 21/05/24)

Villa de l'Aubépine - Biscarrosse

Le tarif nuitée s'applique pour une réservation du dimanche au dimanche. Possibilité de louer 2 nuits ou plus hors week-end au mois de mai, nous contacter

Tarifs en €:	Tarif 1 nuit en semaine (L, M, M, J, D)	Tarif 1 nuit en weekend (V ou S)	Tarif 2 nuits weekend (V+S)	Tarif 7 nuits semaine
du 08/05/2024 au 12/05/2024	205€		410€	1435€
du 18/05/2024 au 20/05/2024	205€		410€	1435€
du 29/06/2024 au 06/07/2024	205€			1435€
du 06/07/2024 au 13/07/2024	210€			1470€
du 13/07/2024 au 20/07/2024				1540€
du 20/07/2024 au 27/07/2024				1540€
du 27/07/2024 au 03/08/2024				1540€
du 03/08/2024 au 10/08/2024				1540€
du 10/08/2024 au 17/08/2024				1540€
du 17/08/2024 au 24/08/2024				1485€
du 24/08/2024 au 31/08/2024				1485€



## Le Mille Pâtes

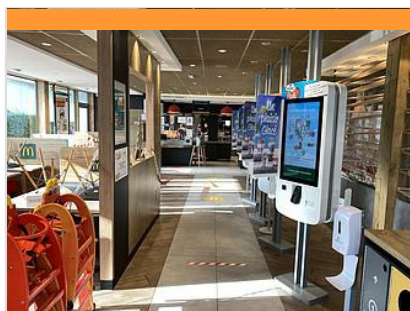
+33 5 58 78 12 00

898 avenue de la République  
<https://www.lemillepates.eu/>

0.2 km  
BISCARROSSE VILLE



Si vous aimez la cuisine italienne, venez déguster une véritable pizza cuite au feu de bois, ainsi que des pâtes fraîches faites maison. Profitez du patio extérieur avec sa petite cascade ou de la grande terrasse extérieure. Pour les enfants, une salle de jeux est à disposition, et en été un château gonflable vient s'installer sur la terrasse pour le bonheur des parents.



## Mc Donald's

+33 5 58 82 02 79

Avenue de Laouadie  
<https://www.restaurants.mcdonalds.fr/m>

0.6 km  
BISCARROSSE VILLE



Restauration rapide. En terrasse ou à l'intérieur dans un espace climatisé, venez déguster hamburgers, salades et autres desserts glacés. Le restaurant comporte également un Mc drive et une aire de jeux pour les enfants.



## Cycles Brogniez

+33 5 58 78 13 76

262 avenue du 14 Juillet  
<https://cyclesbrogniez.wixsite.com/cycle>

1.2 km  
BISCARROSSE VILLE



Le vélo n'a plus de secrets pour Jean Luc Brogniez, qui vous accueille dans son magasin situé dans le centre de Biscarrosse. De la location pour un ou plusieurs jours à la vente en passant par la réparation ce professionnel du cycle saura vous conseiller et vous aider à faire les bons choix, en fonction de vos attentes et de votre budget. Grande boutique avec un large choix d'accessoires. De nombreuses places de parking gratuites à proximité permettent de stationner facilement.



## Cinéma Le Renoir

+33 5 58 78 88 76

43 rue Jules Ferry  
<https://www.cine-bisca.fr>

1.3 km  
BISCARROSSE VILLE



Le cinéma de Biscarrosse « Le Renoir » situé en centre-ville vous propose une programmation qui répond aux attentes de tous les publics avec des films à grand spectacle, des films art et essai, et des films pour le jeune public. Un cinéma à la pointe de la modernité modernisé avec un nouveau hall, un espace café, un coin enfant. Avec ses 4 salles climatisées vous bénéficiez d'une qualité d'écoute en son numérique 7.1, et une projection en 3 D. D'octobre à mai, les enfants de 3 à 6 ans peuvent participer aux ciné-goûters. Le Renoir vous propose également des opéras et des pièces de théâtre en retransmission. Séances les dimanches matins. Un application mobile est disponible, vous pouvez la télécharger en recherchant cinéma de Biscarrosse.



## Top à la Vachette

+33 5 58 89 95 00

<https://top-a-la-vachette.com/>

1.4 km  
BISCARROSSE VILLE



Top à la vachette - Toro piscine Labat, le meilleur des spectacles ludiques en arène. Une arène en folie avec des spectateurs invités à défier les vachettes, voilà ce qui vous attend à Biscarrosse ville chaque mardi et vendredi en juillet et août dès 21h30. Musique et ambiance de fête C'est 1h30 de fou rire avec les meilleurs jeux d'Intervilles autour d'une piscine géante. Tout le monde peut participer... mais attention certaines vachettes aiment aussi se baigner. Également une animation réservée aux enfants et un jeu uniquement réservé aux dames. Pas de réservation, billetterie directement sur place aux caisses. Toutes les places sont assises et non numérotées ! En cas de pluie ou de mauvais temps, la décision du maintien ou l'annulation du spectacle sera prise à 20h15. Ouverture des portes 20h15



## Le Vol des Aigles - Section Autogire & Hélicoptère

+33 5 58 82 88 42 +33 6 64 31 77 62

Rue Costes et Bellonte

<https://www.levoldesaigles.com/>

4.9 km

 BISCARROSSE VILLE



Découvrez un aéronef fabuleux : L'AUTOGIRE ! A bord de cette moto volante, offrez-vous un vol calme ou dynamique plein de sensations visuelles sur les plus beaux sites de la région, en solo ou en patrouille à plusieurs. Si vous rêvez de piloter, testez un vol d'initiation, et pourquoi pas passer votre brevet de pilotage pour emmener vos proches en balade. Nouveau: découvrez L'HELICOPTERE, véritable tapis volant, le plus fascinant des aéronefs à piloter. Apprenez à tenir le vol stationnaire à 1m du sol, réalisez votre rêve et devenez pilote hélico.



## Kart Center Biscarrosse

+33 5 58 78 88 50

Chemin d'En Hill

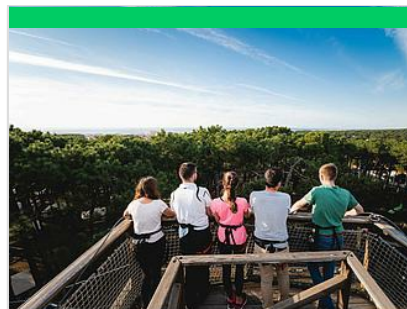
<https://www.karting-biscarrosse.com/ac>

6.4 km

 BISCARROSSE VILLE



Le parc de loisirs Kart center vous accueille tout au long de l'année à 5min du centre ville de Biscarrosse Bourg. Nous vous proposons la location de kartings de 5 à 77 ans. Structure d'accueil de 700m<sup>2</sup>, snack, terrasse panoramique, salle de réunion, aire de jeux, voitures électriques pour les enfants dès 3 ans. Bi-place à partir de 5 ans et 18 ans pour le conducteur.



## Bisc'Aventure®

+33 5 58 82 53 40

1200 Avenue de la Plage

<https://biscaventure.fr>

7.5 km

 BISCARROSSE PLAGE



Le parc accrobranche Bisc'Aventure® vous accueille depuis plus de 20 ans pour passer un moment d'amusement et de sensation. Le parc situé à l'entrée de Biscarrosse Plage vous propose d'avril à novembre des parcours Accrobranche, 4 Activités Sensation et 3 Activités Défi. Plus de 200 jeux dans les arbres sur 19 parcours de difficulté et hauteur croissante équipés en Ligne de vie continue. Un système de sécurité permanent avec poulie intégré qui se connecte en début de parcours et se déconnecte à la fin. Les 1ers parcours sont accessibles à partir de 4 ans. Les plus jeunes évolueront dans un espace ludique, sur des parcours en ligne de vie continue et un château gonflable. Le top, c'est le parcours panoramique 360° avec une vue magnifique de Biscarrosse Plage et de l'océan... À plus de 20m de haut. Sur place vous trouverez un service de restauration.



## L'Etang des Forges à Ychoux

+33 5 58 82 36 01

<https://www.mairie-ychoux.com/>

17.0 km

 YCHOUX



Les forges furent créées par Mr Larreillet et exploitées au 18ème siècle jusqu'en 1898. Les forges comptaient alors deux hauts fourneaux et 200 ouvriers. Les forges fonctionnaient grâce à un combustible local, la tourbe et du charbon de bois. Elles produisaient alors une fonte de qualité supérieure, expédiée en Angleterre pour la fabrication des canons pour la marine, mais aussi de boulets pour l'arsenal de Bayonne. On produisait aussi des chenets, évier, croix des tombes, ou encore des plaques funéraires. L'étang artificiel fut créé fin 18ème et agrandi milieu 19ème grâce à une dérivation du ruisseau de la Moulasse. Aujourd'hui, nous pouvons encore observer une maison d'ouvrier (accueil du camping), et le four à pain (1819) qui était placé, à l'époque, au centre des maisons des ouvriers.



## L'Arboretum d'Ychoux

17.3 km

 YCHOUX



L'arboretum d'Ychoux est un site de balade à découvrir en famille, et qui a été conçu au milieu de la forêt de pins. Deux itinéraires balisés de découverte ont été matérialisés, avec la collaboration de l'ONF. L'arboretum d'Ychoux a pour objectif de valoriser la collection d'arbres plantés en 1998, de renforcer l'accueil du camping, et de mettre en avant l'aspect environnemental des milieux humides. Miroir d'eau de l'étang, espace ouvert en prairie, berges embroussaillées remplies de mystères, cordon de forêt ripisylve, collection des jeunes arbres qui maintenant prennent leur place dans le paysage, ce site présente un large potentiel pour la découverte. Une signalétique vous informe de l'étendue du site, et le balisage des sentiers à thèmes, ainsi que les tables de lecture apportent un sens à la promenade.

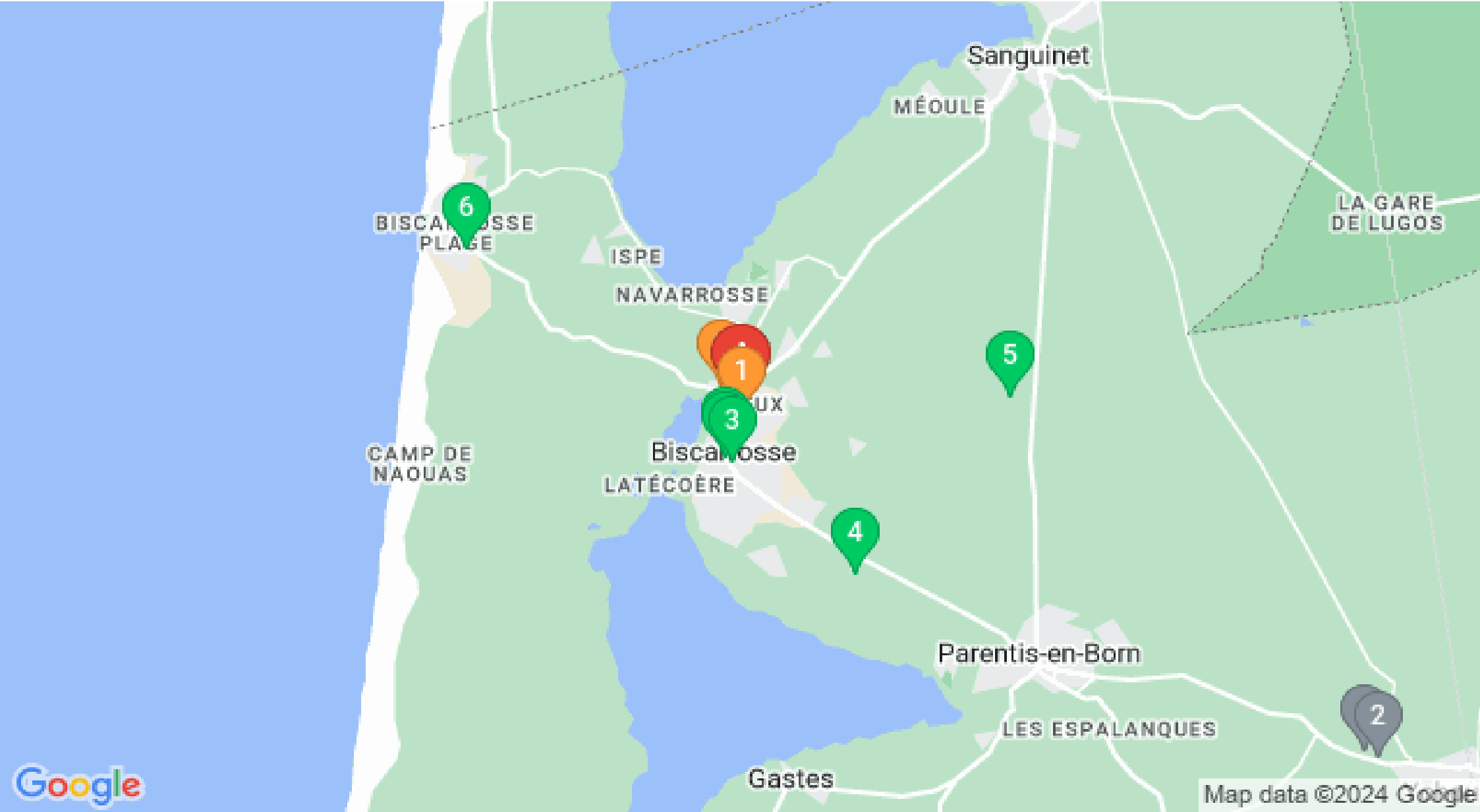




À voir, à faire

Découvrir

OFFICE DE TOURISME BISCA GRANDS LACS  
WWW.BISCAGRANDSLACS.COM



Map data ©2024 Google